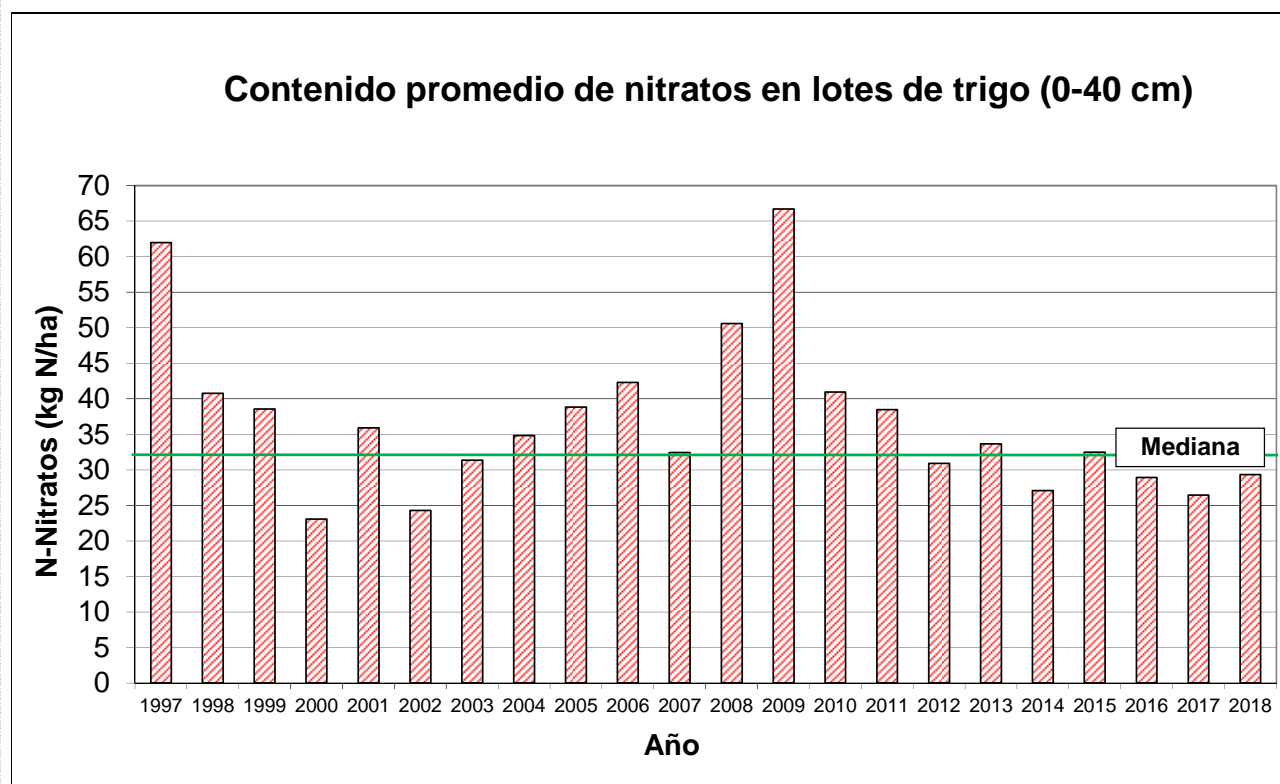


FERTILIZACION DEL CULTIVO DE TRIGO NIVELES DE NITRATOS Y FOSFORO EN LA CAMPAÑA 2018/2019

Como años anteriores, presentamos una evaluación de los resultados obtenidos durante los meses de mayo y junio en nuestro laboratorio INAGRO.

En el gráfico siguiente se puede ver el resultado de la evaluación del contenido de nitratos en los lotes con información de 0 a 40 cm de profundidad (dentro del total de aproximadamente 3.500 lotes analizados hasta fin de junio), comparados con los correspondientes a campañas anteriores.



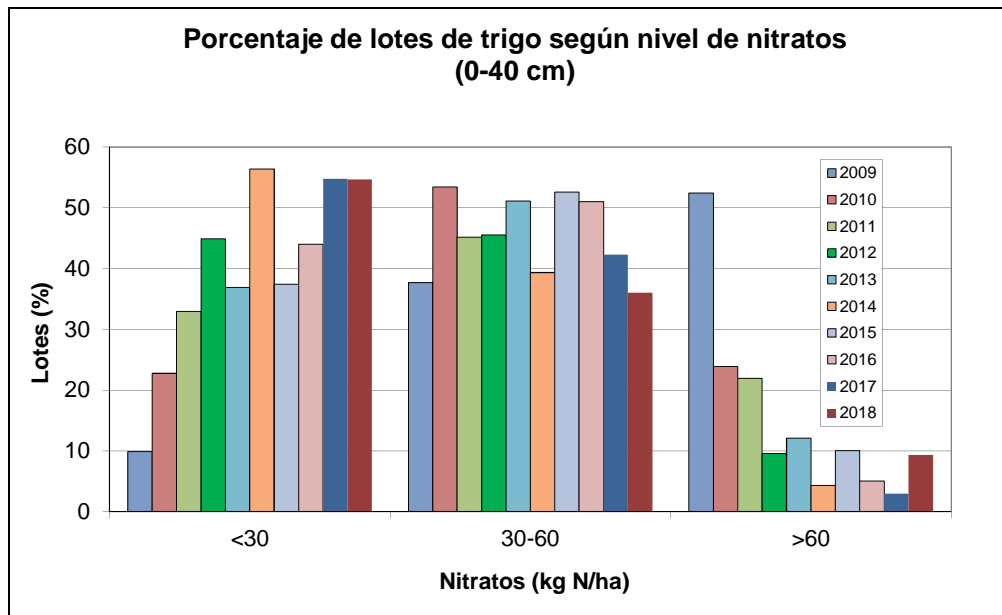
Se observa un contenido promedio de nitratos levemente superior al de la última campaña y más cercano a la mediana de la serie.

A continuación se dividen los datos de contenido de nitrógeno como nitratos según tres niveles:

- menos de 30 kg de N por ha (de 0 a 40 cm)
- de 30 a 60 kg de N por ha (de 0 a 40 cm)
- más de 60 kg de N por ha (de 0 a 40 cm)

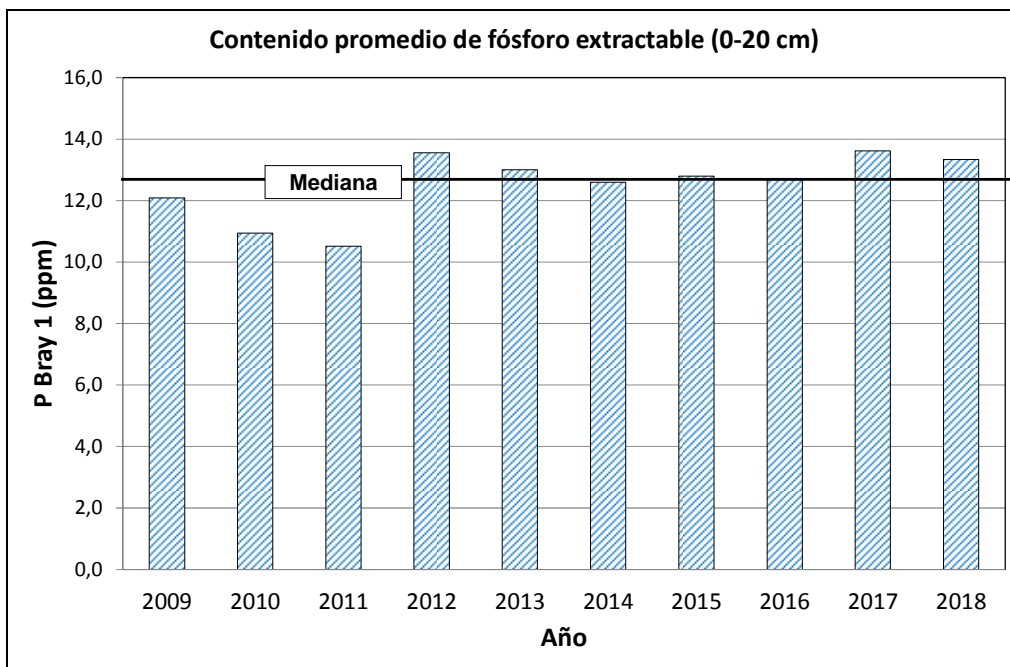
En la presente campaña, los porcentajes correspondientes son: 54,6%, 36,0% y 9,3% respectivamente.

En el gráfico siguiente se pueden ver los resultados.



Se observa, con respecto a la campaña anterior, un porcentaje similar de casos con contenido inferior a 30 kg N/ha, una disminución en los que están entre 30 y 60 kg N/ha (-6,3 puntos) y un incremento de los que están por arriba de los 30 kg N/ha (6,4 puntos).

En cuanto al fósforo extractable, en el gráfico siguiente se aprecian los valores promedio de 0 a 20 cm encontrados en las últimas 10 campañas.



Los valores determinados se muestran levemente inferiores al año anterior, siendo en esta campaña de 13,3 ppm, contra 12,7 correspondiente a la mediana del período analizado.

Es importante aclarar que las poblaciones de lotes analizados en los diferentes años son distintas y de menor magnitud en las últimas campañas, por lo cual todos estos valores deben ser considerados como orientativos.