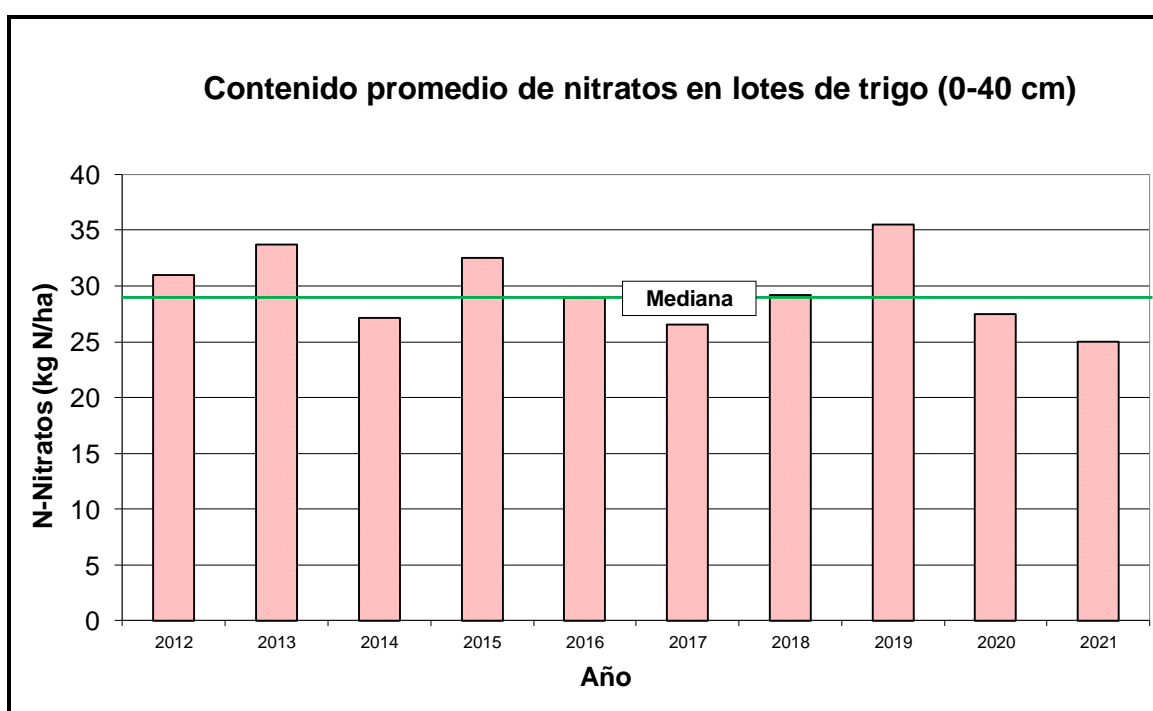


FERTILIZACION DEL CULTIVO DE TRIGO NIVELES DE NITRATOS Y FOSFORO EN LA CAMPAÑA 2021/2022



Como en años anteriores, presentamos una evaluación de los resultados obtenidos durante los meses de mayo y junio en nuestro laboratorio INAGRO.

En el gráfico siguiente se puede ver el resultado de la evaluación del contenido de nitratos en los lotes con información de 0 a 40 cm de profundidad, analizados hasta fin de junio, comparados con los correspondientes a campañas anteriores.

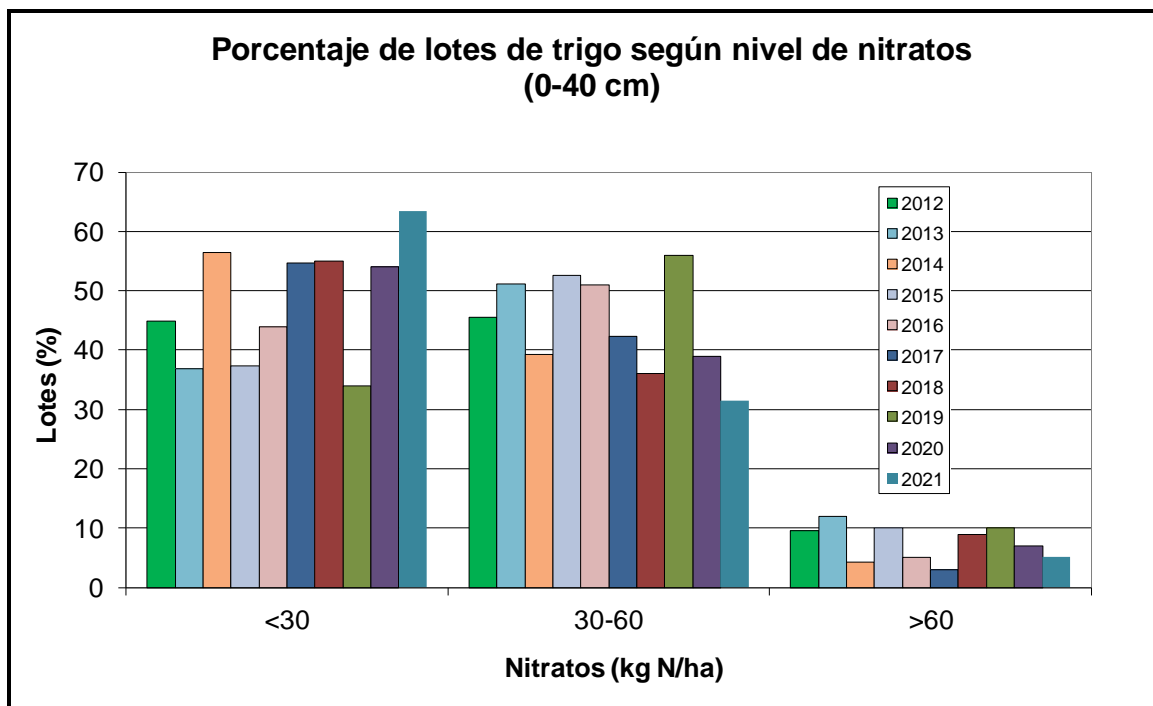


El contenido promedio de nitratos es inferior al de las últimas campañas, quedando por debajo de la mediana de la década.

A continuación se dividen los datos de contenido de nitrógeno como nitratos según tres niveles:

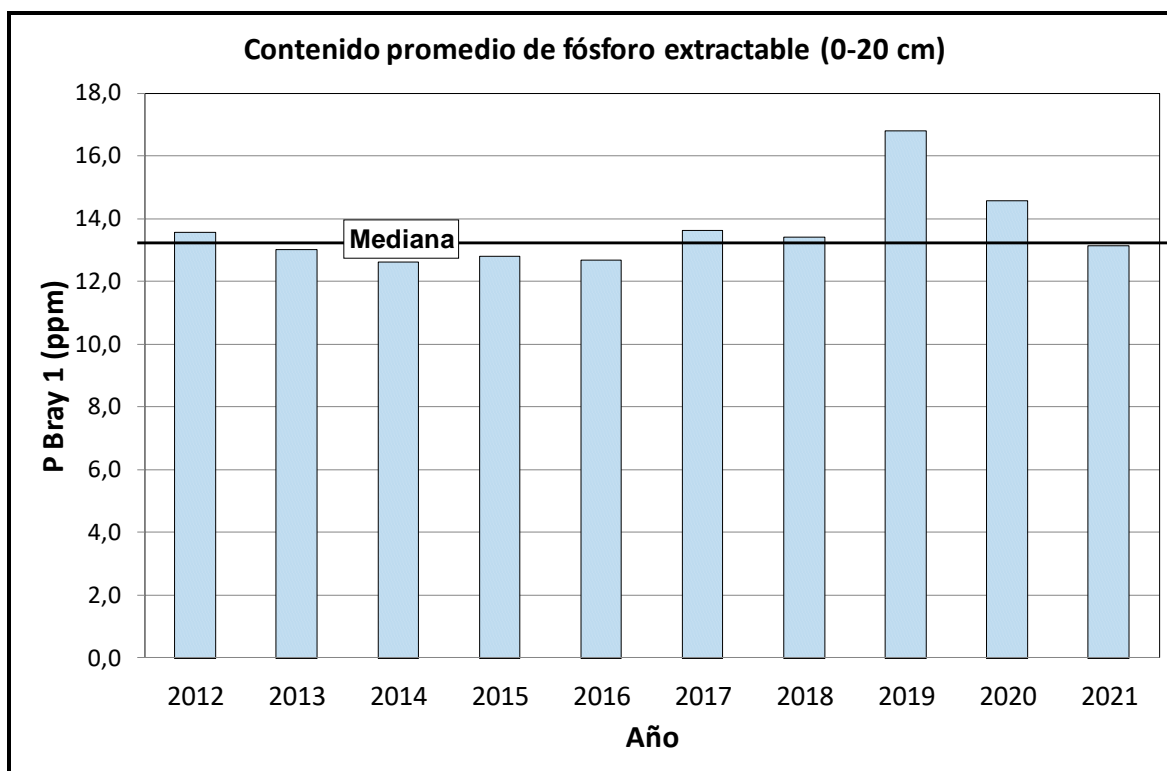
- menos de 30 kg de N por ha (de 0 a 40 cm)
- de 30 a 60 kg de N por ha (de 0 a 40 cm)
- más de 60 kg de N por ha (de 0 a 40 cm)

En la presente campaña, los porcentajes correspondientes son: 63,5%, 31,4% y 5,1% respectivamente. En el gráfico siguiente se pueden ver los resultados.



Se observa, con respecto a la campaña anterior, un porcentaje sensiblemente mayor de casos con contenido inferior a 30 kg N/ha, una disminución considerable en los que están entre 30 y 60 kg N/ha y levemente inferior en los que están por arriba de los 60 kg N/ha.

En cuanto al fósforo extractable, en el gráfico siguiente se aprecian los valores promedio de 0 a 20 cm encontrados en las últimas 10 campañas.



Los valores determinados se muestran por debajo de los del año anterior, siendo en esta campaña de 13,1 ppm, contra 14,6 ppm.

Es importante aclarar que las poblaciones de lotes analizados en los diferentes años son distintas, por lo cual todos estos valores deben ser considerados como orientativos.